

www.kovea.co.kr

DREAMING OF THE OUTDOORS

# VKH-PW05M POCKET WARMER

사용설명서 (MANUAL)



To use KOVEA's pocket heater in a proper and safe way, users should read this manual very carefully.

코베아 POCKET WARMER를 바르고 안전하게 반영구적으로 사용하기 위해서는 본 설명서의 내용을 반드시 읽어 주시기 바랍니다.

**KOVEA**

Интернет-магазин Top-Fish.  
Товары для Рыбалки Туризма и Активного отдыха  
Доставка заказов по всей России  
[www.top-fish.ru](http://www.top-fish.ru)  
support@top-fish.ru  
8 (964) 509-16-44  
8 (965) 308-99-79

# Карманная грелка Kovea WKH-PM05

## Инструкция

### Внимание!

Не заправляйте грелку топливом вблизи открытого огня.  
Не заправляйте в грелку более двух мерных емкостей за один раз.

После заправки, бензин не должен вытекать из грелки, если ее перевернуть вверх дном и потрясти.  
Не прикасайтесь к сетке катализатора грелки и не допускайте его повреждения.

( грелка не будет работать с поврежденным катализатором)

Не допускайте пролива топлива из горелки на катализатор, это может привести к воспламенению грелки.

Обращайтесь с грелкой аккуратно, не роняйте и не подвергайте ее механическим воздействиям.

После заправки, чтобы защитить грелку от повреждения, положите ее в тканевый мешочек, который входит в комплект поставки.

Не прикасайтесь к работающей грелке без защитного мешочка, это может привести к ожогу.

Не используйте грелку во время сна.

Не вынимайте работающую горелку из мешочка.

В грелке используется легко воспламеняющееся топливо, не используйте грелку вблизи с емкостью, в которой хранится топливо.

Во избежание пожара и повреждения катализатора, используйте только рекомендованное топливо: очищенный бензин (бензин «Галоша») или бензин для зажигалок.

Храните грелку и топливо вдали от детей.

### Особенности горелки.

- Безопасность и надежность
- Стабильная рабочая температура, благодаря применению платинового катализатора
- Привлекательный дизайн
- Корпус грелки выполнен из никелированной латуни
- Распространенное топливо – очищенный бензин (Бензин «Галоша») и бензин для зажигалок

### Использование.

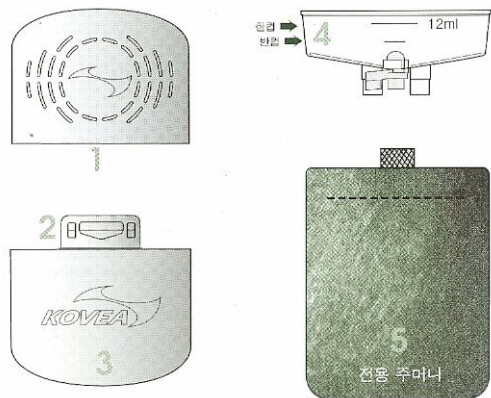
Грелка делает комфортным пребывание на открытом воздухе в холодное время года, защищает тело от замерзания. Полезно людям, тяжело переносящим мороз, а так же, при невралгии, ревматизме и болях в спине. Применяется спортсменами, рыбаками, альпинистами, военными, а также правоохранительными органами.

### Возможные неисправности.

При выходе из строя катализатора, обратитесь в сервисный центр.

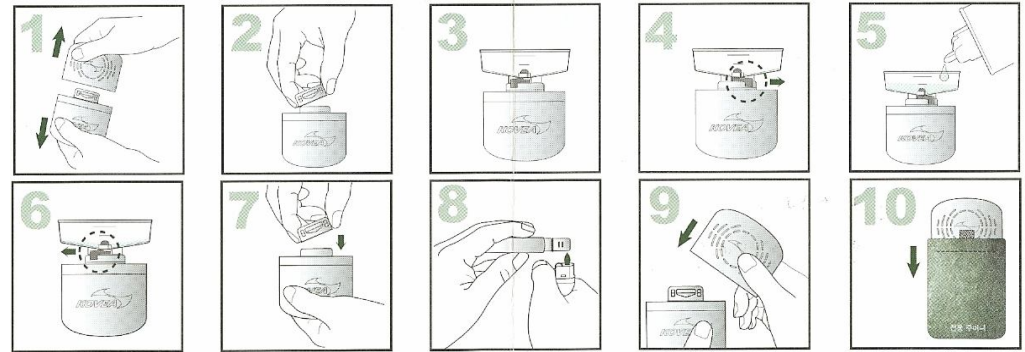
Если прибор не нагревается, проверьте наличие топлива и поправьте фитиль.

### Устройство.



1. Крышка
2. Катализатор и горелка
3. Корпус
4. Заправочная воронка
5. Чехол

### Порядок использования.



### Запуск грелки

1. Снять крышку (1) с горелки
2. Отсоединить катализатор с горелкой (2) (держите горелку за края, чтобы не повредить катализатор)
3. Соединить заправочную воронку (4) с корпусом горелки (3)
4. Передвинуть рычаг заправочной воронки (4) вправо
5. Аккуратно налейте топливо (очищенный бензин «Галоша» или бензин для зажигалок) в воронку (4). Руководствуйтесь метками на корпусе воронки (4): нижняя метка – 12 мл (примерно 12 часов работы); верхняя метка – 24 мл (примерно 24 часа работы)
6. Передвиньте рычаг воронки (4) влево и отсоедините ее от корпуса (3) горелки. В случае пролива топлива, необходимо протереть горелку и воронку сухой чистой ветошью
7. Присоедините обратно катализатор с горелкой (2) к корпусу (3) грелки
8. Поверните грелку в горизонтальное положение и поднесите огонь (зажигалку, или другой источник огня не имеющий копоти) к самому большому отверстию горелки (2). Прогревайте катализатор (2) в течении 10-15 секунд
9. Установить обратно крышку (1) на грелку
10. Убрать грелку в чехол (5)  
(если грелка не запустилась, повторите пункт №8)

### Выключение грелки

1. Отсоединить катализатор (2) от корпуса грелки и дать ему остыть около минуты, после чего, катализатор можно установить обратно на грелку. Отсоединяя катализатор, используйте перчатки и не выкладывайте его на горячую поверхность
- Грелку необходимо заправить вновь после длительного хранения, а так же если Ваша горелка хранилась непродолжительное время в разобранном состоянии
  - Принцип работы грелки основан на выделении тепла при беспламенном окислении паров бензина в присутствии катализатора
  - Пары бензина из резервуара проходят через каталитический патрон, где окисляются кислородом воздуха (сгорают без пламени) на поверхности разогретого катализатора
  - Грелка не запустится если ее зажечь сразу после заправки. Необходимо подождать 10-20 секунд, чтобы пары бензина достигли катализатора

### Полезные советы

- Перед использованием грелки, в каталитическом патроне сетку желательно прокалить над газовым примусом-горелкой, спиртовкой, над всем тем, что даёт чистый огонь без дыма и копоти — просто раскалиете сетку докрасна и остудите на воздухе.
- Если заправлять грелку заблаговременно до ее использования, то желательно предусмотреть герметизирующую прослойку под насадкой (иначе горючее будет испаряться без пользы). Для этой цели можно использовать кусок полиэтиленовой пленки.
- В холодных условиях перед запуском грелки ей необходимо придать температуру 10-15 °С (согрейте дыханием, подержите в руках, за пазухой и т. п.) — это необходимо для концентрации паров топлива на сетке катализатора.
- Держите готовую к работе грелку под одеждой, не допуская тем самым охлаждения корпуса грелки, однако, не забывайте и о притоке воздуха, необходимого для нормальной работы грелки.